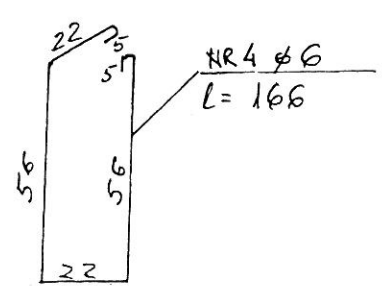
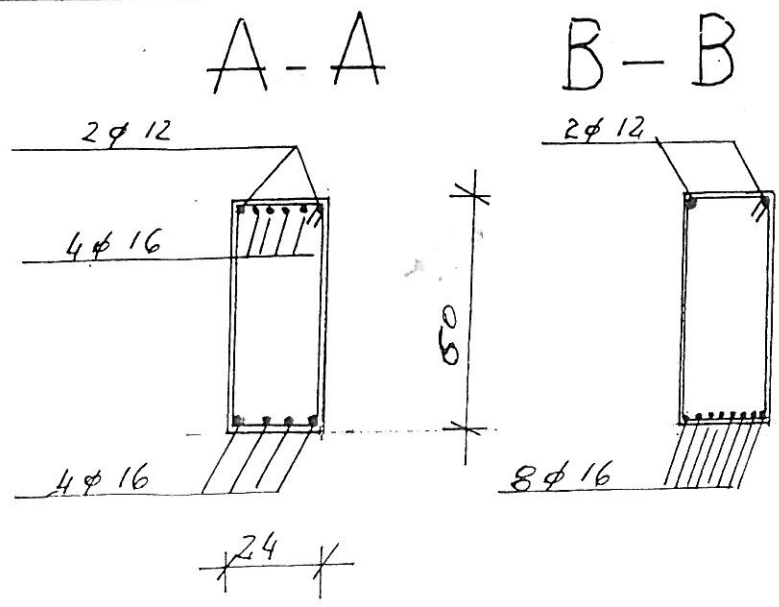
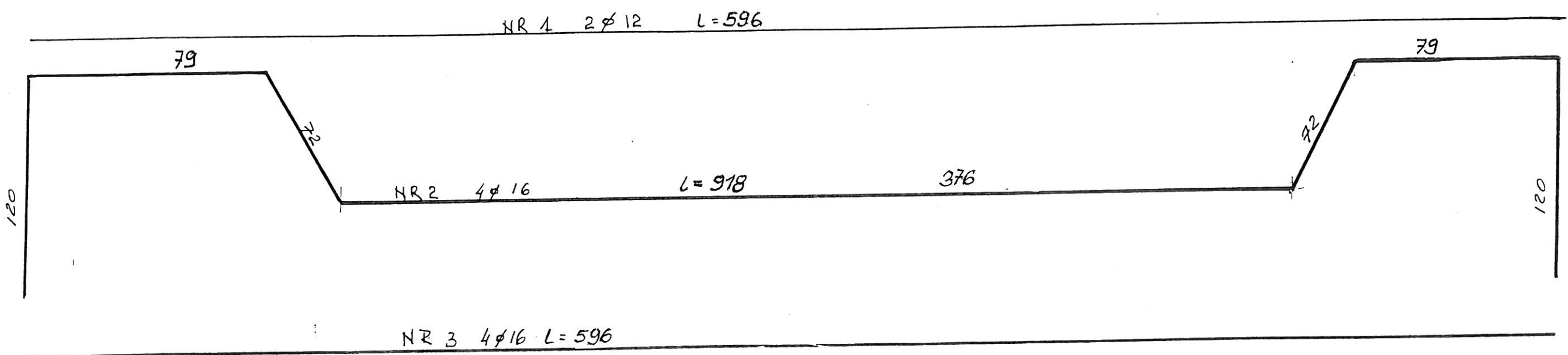
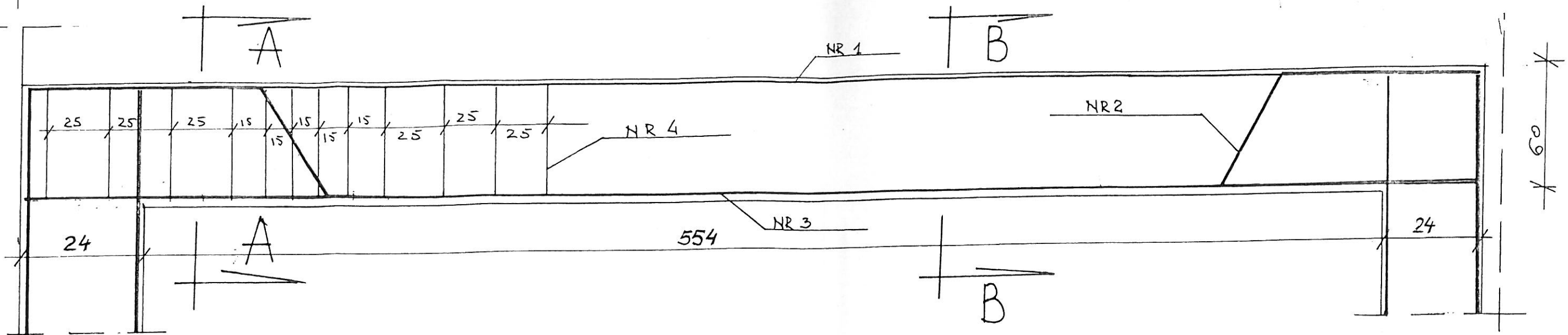


PODCIĄG P-2



Beton	B - C20/25 (B20)
Stal	A - 0 (Ø) St0
	A - III (Ø) 34GS

NEOFORMA	Architektura Krzysztof Karak	Branża KONSTRUKCJE	Nazwa rysunku Elementy konstrukcyjne I	PROJEKT		Skala 1 : 50
				Nazwa pliku	Data	
Jednostka projektowa Studio Projektowe "NEOFORMA" 37-700 Przemyśl, ul. Barska 15/10 tel. (016) 670-53-70 www.neoforma.com.pl	Opracowanie Krzysztof Karak	Temat projektu PROJEKT BUDYNKU KAPLICY PRZEDPOCZEBOWEJ W OLSZYNIE	Miejscę inwestycji DZ. NR 344/8 OB. Olszyna	Inwestor GMINA ORŁY UL. PRZEMYSŁA 3 37-716 ORŁY	Nr rysunku K-3	--- plansze
	Projektant Sylwester Karol ulp. ind. 1144/V2/200404					